

# 三富今昔村 レンタルスペースのご案内

自然に囲まれた三富今昔村の施設は、地域の皆さまや来場される皆さまにもご利用いただけます。



## くぬぎの森交流プラザ / ミーティングルーム

個室として、会議や研修、懇親会などにご利用が可能です

利用人数目安：4～8名

詳細はp.2へ



## ファイヤーサークル

少人数のパーティー、おしゃべり会、研修の対話会などにご利用が可能です

利用人数目安：2～20名     ～設備：焚き火(利用/非利用が選べます)

詳細はp.3へ



## ■くぬぎの森交流プラザ / ミーティングルーム

三富今昔村の入り口であり、旬や地産地消を感じる「おいしい体験」を提供している施設。  
ミーティングルームは、個室として、会議や研修、懇親会などにご利用が可能です。



交流プラザ外観



ミーティングルーム



おいしい体験

### <利用料金>

平日	10:00～17:00	2,000円(税込)/1時間
土・日・祝・特定日	10:00～17:00	2,500円(税込)/1時間

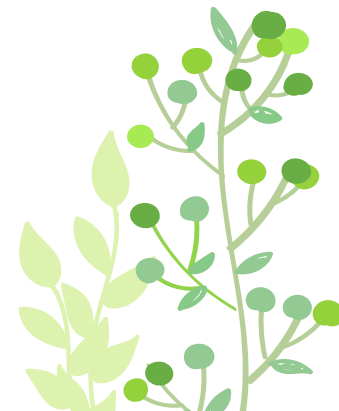
\* 貸出時には、準備・片付けの時間も含まれます  
\* ごみはすべてお持ち帰りください

### <利用人数目安>

4～8名

### <補足、注意事項>

- ・4名様からご利用可能です。
- ・ご利用時は、交流プラザにてお一人様1ドリンク以上のご注文をお願いします。
- ・5名様以上ご利用の場合、お一人につきお食事2,500円以上オーダーされる場合は2時間まで無料でご利用いただけます。



## ■ファイヤーサークル

くぬぎの森「香のヤマ」にある、里山の中で焚き火を囲めるアウトドア施設。  
揺れる炎を見つめながら、少人数のパーティー、おしゃべり会、研修の対話会などご利用が可能です。



ファイヤーサークル外観



ファイヤーサークル内側



ファイヤーサークル焚き火

### <利用料金>

焚き火利用	10:00～17:00	6,000円(税込)/1時間
焚き火非利用	10:00～17:00	2,000円(税込)/1時間

\* 貸出時間には、準備・片付けの時間も含まれます  
\* ごみはすべてお持ち帰りください

### <利用人数目安>

2～20名

### <補足、注意事項>

- ・焚き火利用時はスタッフが火起こし等行いますが、焚き火非利用時にはスタッフがつきません。  
(焚き火対応可能期間は11、12、1、2月の4か月間。焚き火専用体験プログラム開催をご希望の場合は別途料金をいただきます)
- ・三富今昔村にて実施のファイヤーサークルイベントの開催日にはご利用いただけません。
- ・くぬぎの森カフェのオリジナルドリンクやスイーツ等もご用意できます(別途料金をいただきます)。
- ・屋外の施設のため、雨天時や強風時にはご利用いただけない場合があります。
- ・焚き火を行う場合は、燃えやすい服装にご注意いただき、安全のためスタッフの指示に従っていただくようお願いいたします。
- ・18歳以下の方のみでのご利用はご遠慮いただいております。

# 三富今昔村 レンタルスペースのご案内

<ご予約・お問合せ>

三富今昔村事務局

☎049-259-6565 (10:00~17:00 ※三富今昔村定休日を除く)

✉ [info@santome-community.com](mailto:info@santome-community.com)

- \* レンタル可能日は、三富今昔村開村日に準じます。  
開村日も、三富今昔村で実施予定のプログラム等の状況によりご利用いただけない日がございます。
- \* それぞれの施設に利用規約、注意事項がありますので必ず事前にご確認いただき、スタッフのご案内に従っていただきますようお願いいたします。
- \* キャンセルの場合は、2営業日前16:00までに事務局までご連絡ください。  
当日のキャンセルについては、キャンセル料が発生します。事前に必ず事務局までご連絡ください。
- \* 各施設の破損や紛失を発見した場合には、実費にてご請求させていただきます。
- \* 記載している内容は変更する場合がございます。
- \* ご不明点、その他詳細については事務局までお問い合わせください。